

RAPPORT D'INSPECTION

Adresse d'intervention : CROUS Bourgogne Franche Comté

Date d'intervention : 05 Mai 2021

Suite au curage et à l'inspection vidéo des réseaux d'eaux usées.

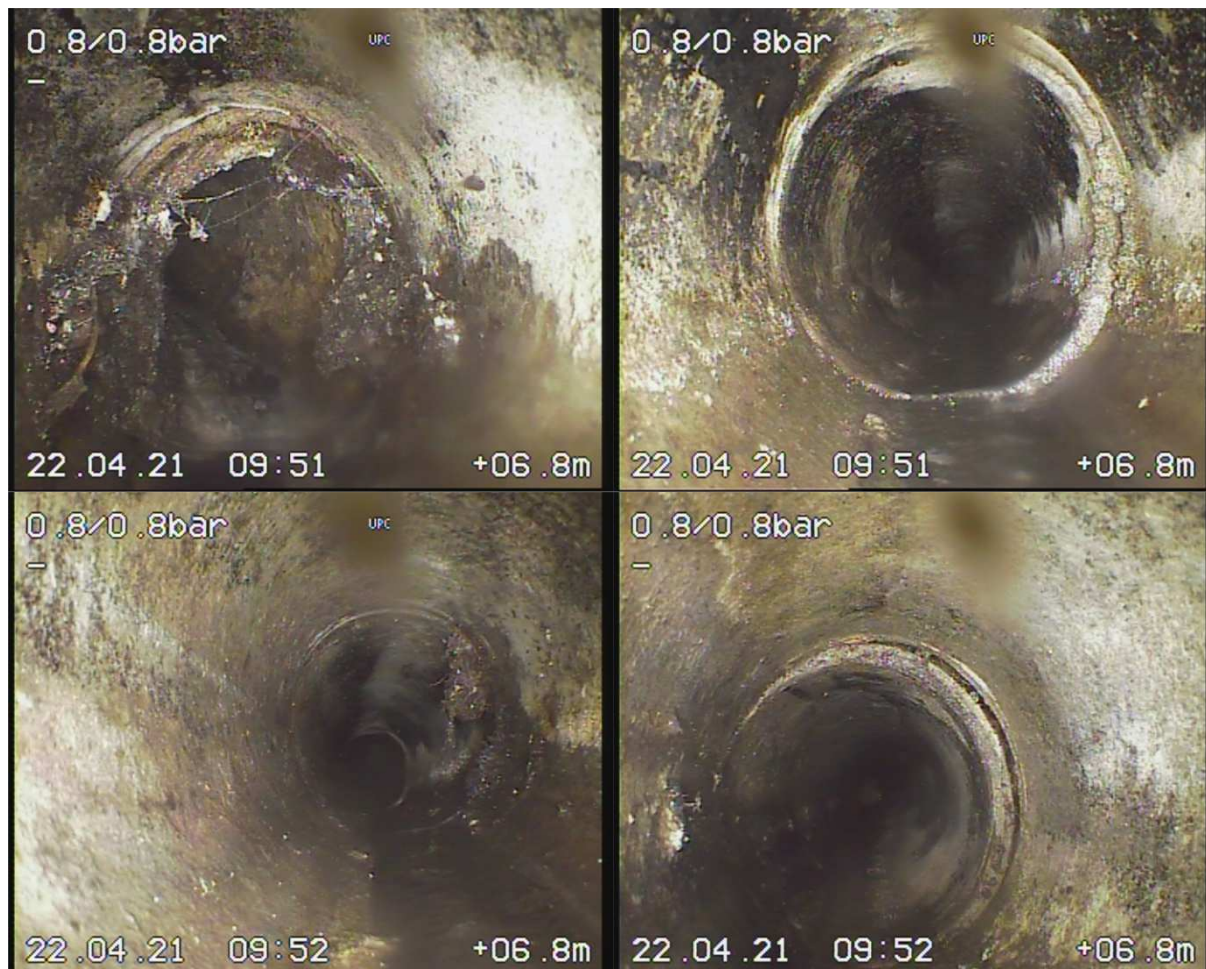
Inspection de R1 vers branchement 1



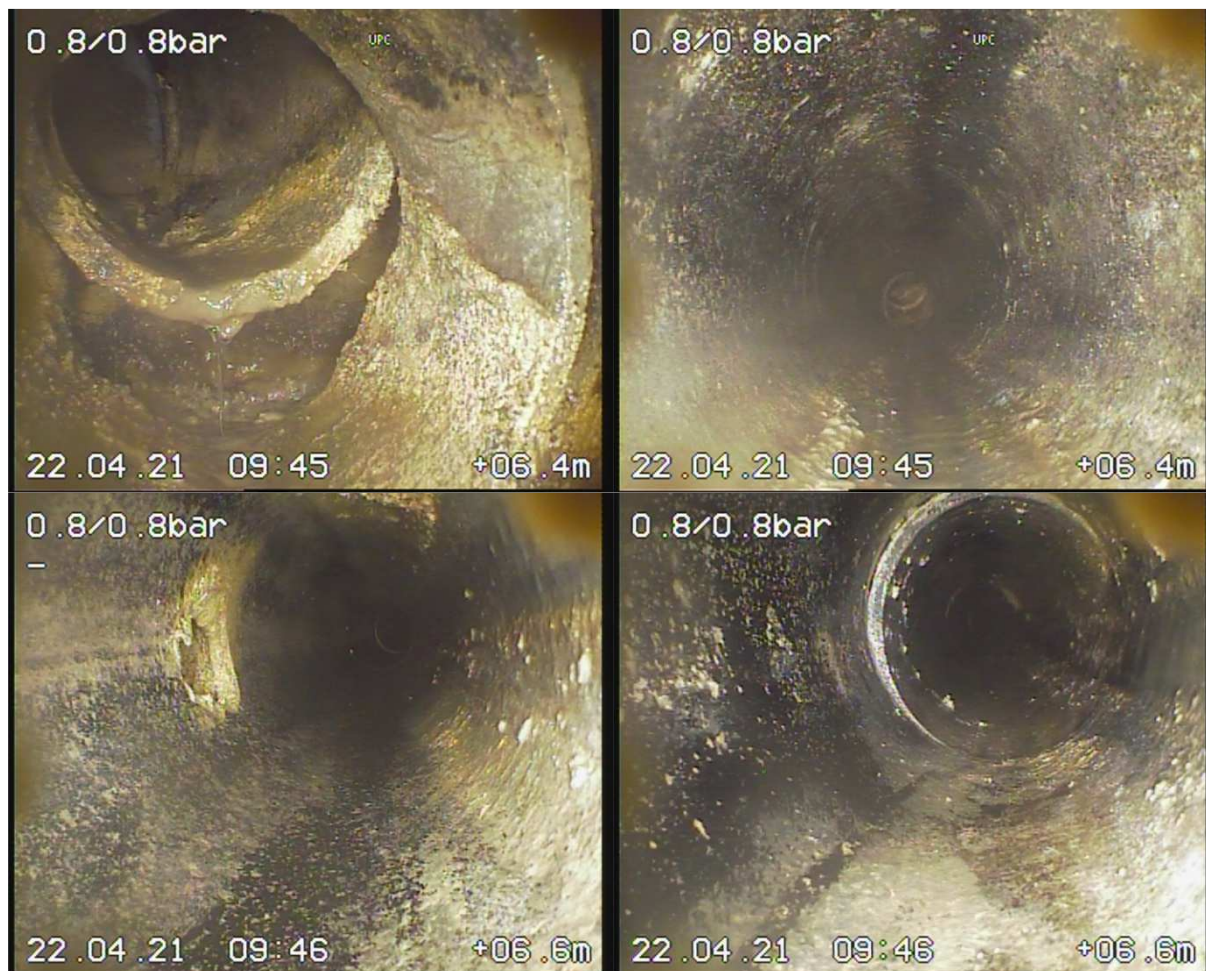
Inspection de R1 vers branchement 3



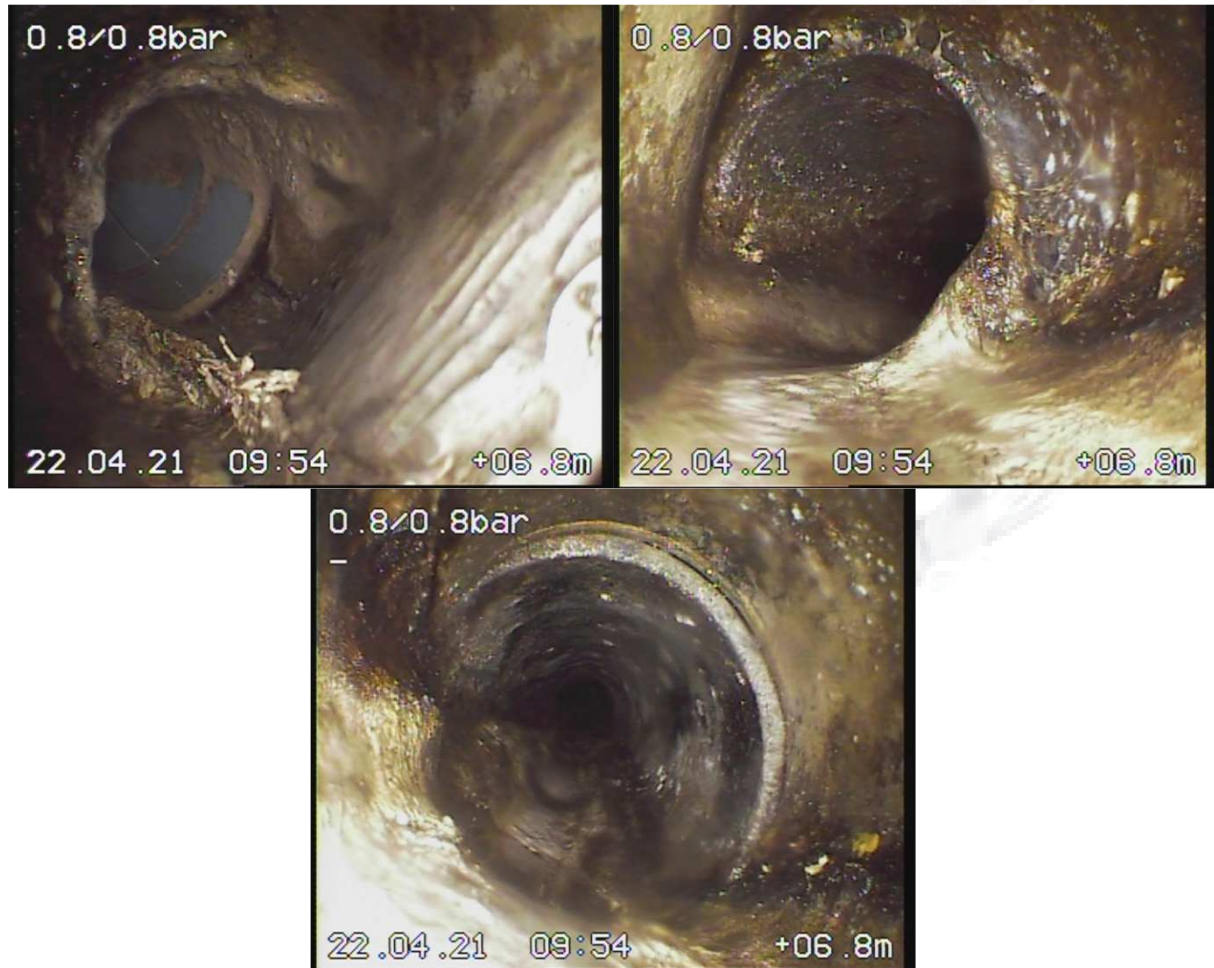
Inspection de R2 vers branchement 1



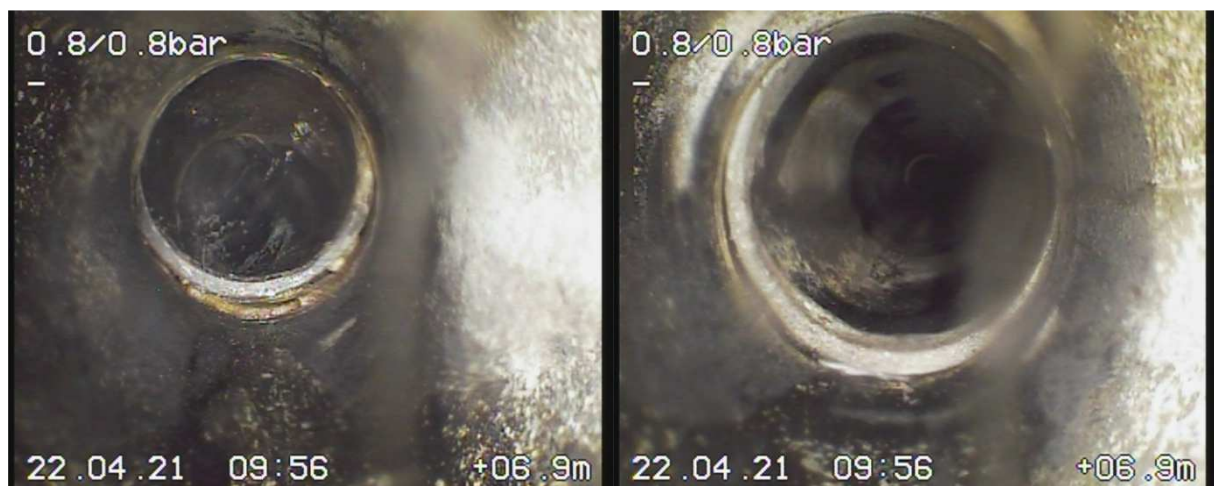
Inspection de R2 vers branchement 2



Inspection de R2 vers branchement 3



Inspection de R2 vers branchement 4



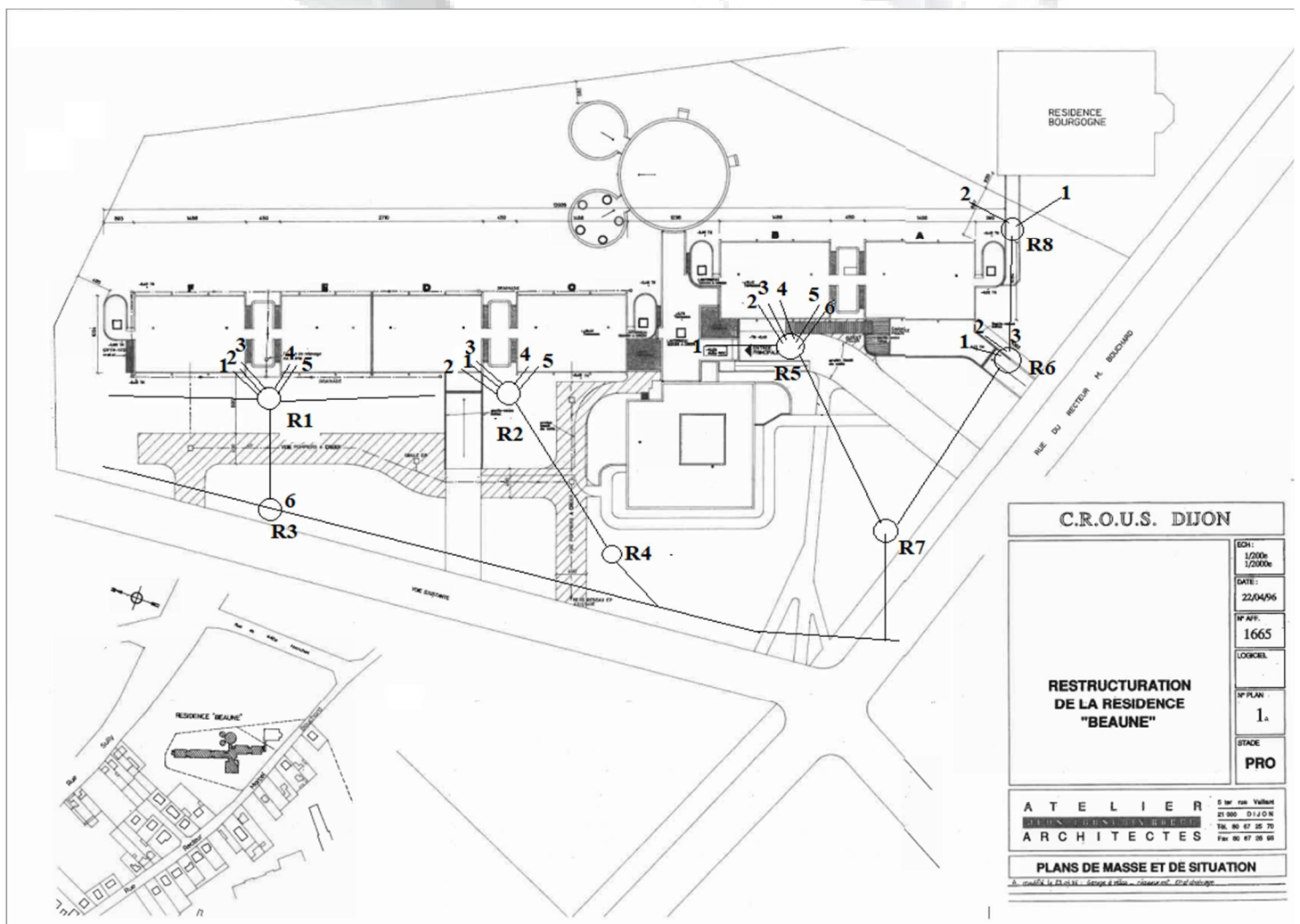
Inspection de R2 vers branchement 5



Inspection de R5 vers branchement 1



Inspection de R5 vers branchement 2



Conclusion :

Les réseaux d'eaux usées intérieurs en fonte ou PVC sont en bon état général.

La majorité des réseaux d'eaux usées alimentant les regards d'eaux usées R1, R2 et R5 sont en mauvais état général. Ils sont fissurés, cassés ou décalés ce qui explique également la présence des rongeurs aux abords et dans les bâtiments.

Le réseau R1 vers R3 est en bon état.

Le réseau R2 vers R4 est en bon état.

Le réseau R5 vers R7 est en bon état.

Le réseau R8 vers R6 est en bon état.

Le réseau R6 vers R7 est en bon état.

Le réseau général EU/EP est en bon état général.

Vous souhaitant bonne réception de ces éléments, nous restons à votre disposition pour tout renseignement que vous jugeriez à propos.

DIJON ASSAINISSEMENT
ESTIVALET Arnaud